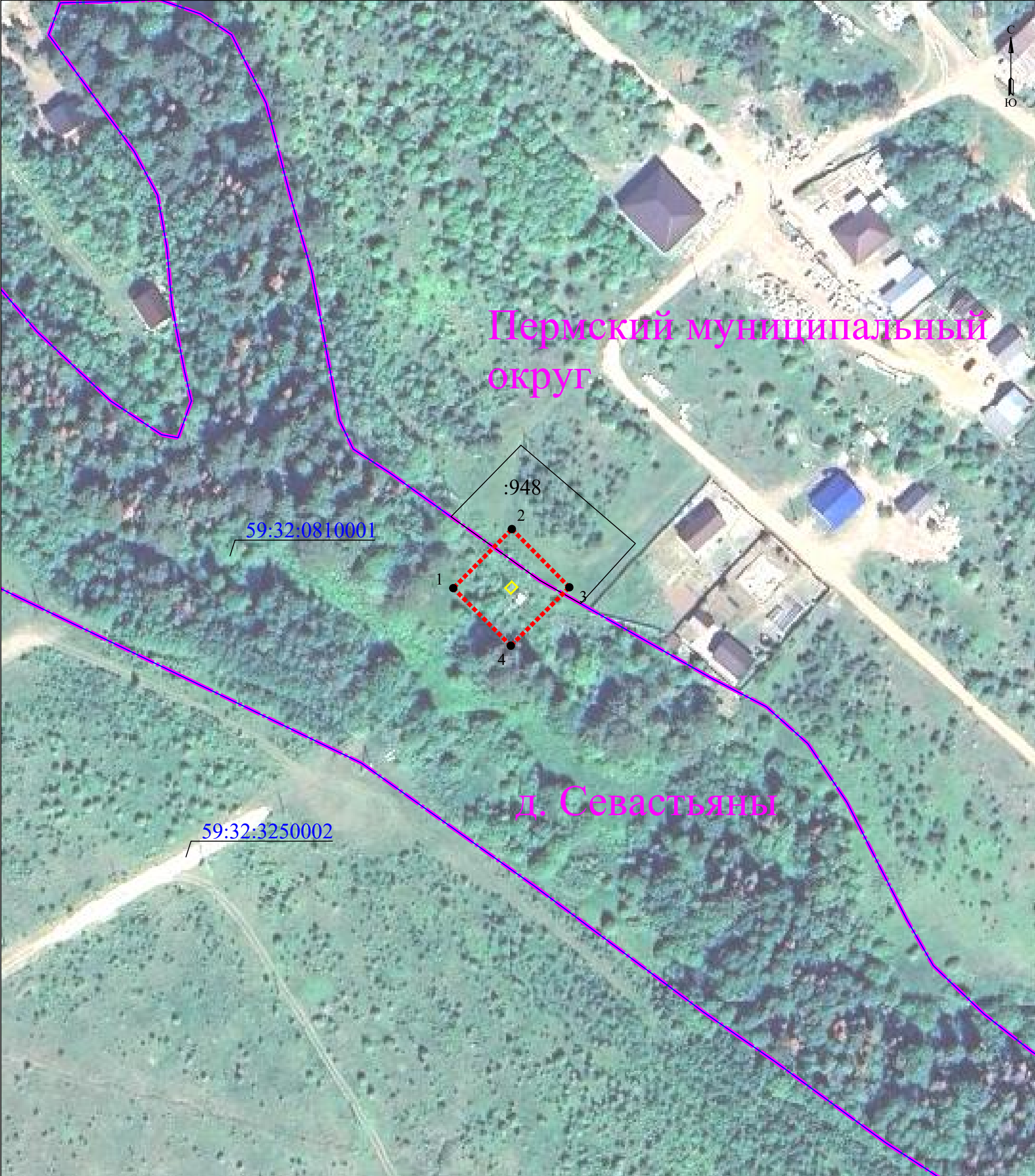


Схема расположения границ публичного сервитута
для эксплуатации объекта
ТП-47746



Масштаб 1:1000

УСЛОВНЫЕ ОБОЗНАЧЕНИЯ

- | | | | |
|--|--|---------------|---|
| | - границы устанавливаемого публичного сервитута | | 1 - обозначение характерной точки границы устанавливаемого публичного сервитута |
| | - ось линии, контур объекта | :123 | - кадастровый номер земельного участка |
| | - границы муниципального образования, населенных пунктов | 59:32:0000000 | - кадастровый номер квартала |
| | - границы кадастрового квартала | г. Пермь | - наименование муниципального образования, населенного пункта |
| | - границы земельных участков, попадающих в зону публичного сервитута | | |

Сведения о местоположении границ объекта
ТП-47746

Перечень характерных точек		
Площадь зоны публичного сервитута 499 кв.м		
Обозначение характерных точек границ	Координаты, м	
	X	Y
1	2	3
1	507469.86	2215285.54
2	507485.9	2215301.44
3	507470.08	2215317.05
4	507454.23	2215301.16
1	507469.86	2215285.54